



國立臺灣科技大學

National Taiwan University of Science and Technology

菁英培育 優質環境
多元卓越 知識創新
專業能力 國際視野

學校簡介



本校沿革

1974



成立國立臺灣工業技術學院

1979

成立碩士班

1982



成立博士班

1997



改名為國立臺灣科技大學

2023

願景：發展成具科技創新與產業應用的
國際化應用研究型大學

教育目標：培育具創新實踐與社會關懷之全
球競爭力的科技與管理人才

7 學院 13 系 27 所

4 個學士班 1 個學士學位學程

工程學院

自動化及控制研究所
全球發展工程學士學位學程
機械工程系 (所)
材料科學與工程系 (所)
營建工程系 (所)
化學工程系 (所)
工程學士班

電資學院

電子工程系 (所)
電機工程系 (所)
資訊工程系 (所)
光電工程研究所
電資學士班

管理學院

管理研究所
工業管理系 (所)
企業管理系 (所)
財務金融研究所
資訊管理系 (所)
管理學院 MBA
科技管理研究所
EMBA 暨管研所博士班
管理學士班

設計學院

設計系 (所)
建築系 (所)

人文社會學院

數位學習與教育研究所
應用外語系 (所)

應用科技學院

應用科技研究所
全校不分系學士班
醫學工程研究所
色彩與照明科技研究所
專利研究所

產學創新學院

智慧製造科技研究所
人工智慧跨域科技研究所
能源永續科技研究所

校園環境介紹



圖書館閱覽區



圖書館輕食區



圖書館視聽室



學生宿舍大樓

學校及學生表現



世界大學排名及認證



- ★ 2023 QS World Rankings **No. 327** (No. 5)
- ★ 2023 QS Asia Rankings **No. 59** (No. 5)



- ★ 2022 THE Asia Rankings **No.118** (No.8)
- ★ 2022 THE Young University Rankings **No.148** (No.3)
- ★ 2023 THE World Rankings **No.601** (No.8)



- ★ 2022 Red Dot Design Award in Asia-Pacific **No.1** (No.1)



- ★ The first technical university in Taiwan to receive both **AACSB** and **EQUIS** Business School Accreditations.



- ★ All engineering and computer science departments accredited by IEET (recognized by **Washington Accord**).

* 括號內的藍色數字為台灣排名

國內排名

遠見雜誌2023企業最愛大學生 全國第2、技職第1

學校 / 排名年份	2023 / 2022	
國立成功大學	1	1
★ 國立臺灣科技大學	2	2
國立臺北科技大學	3	4
國立臺灣大學	4	3
國立陽明交通大學	5	7
國立清華大學	6	6
國立政治大學	7	5
國立高雄科技大學	8	14
淡江大學	9	9
逢甲大學	10	8

遠見雜誌2023學科領域排名 工程類、資訊類前三名

工程類	排名
國立成功大學	1
國立清華大學	2
國立臺灣科技大學	3
國立陽明交通大學	4
國立臺灣大學	5

資訊科技業者	排名
國立成功大學	1
國立臺灣科技大學	2
國立臺北科技大學	3

遠見雜誌2023產業表現領域排名 金融服務業前三名

金融服務業	排名
國立政治大學	1
國立成功大學	2
國立臺灣科技大學	3

資料來源:遠見製



Cheers 2017~2021「大學校務經營」
大學校長互評選出心目中辦學績效明
顯進步的大學，臺科大連續5年排名
第1。

畢業生在國內外各種評比

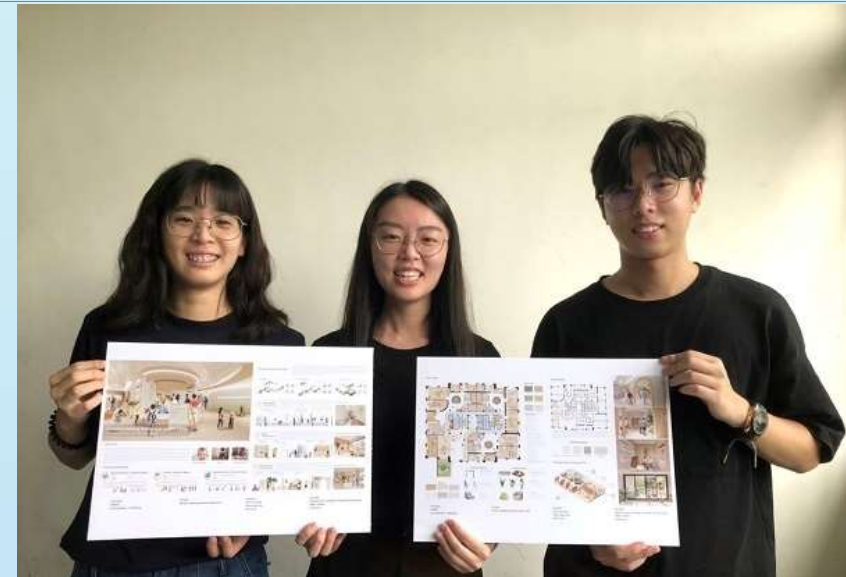
評比來源	106	107	108	109	110	111
QS：畢業生就業力 [臺灣]	-	171 [4]	201 [4]	191 [4]	-	201[4]
THE：畢業生就業力 [臺灣]	65 [1]	124 [2]	98 [2]	82 [1]	83[1]	86[2]
遠見：企業最愛 [技職]	9 [1]	3 (1)	4 [2]	3 [1]	3 [1]	2[1]
Cheers：企業最愛 [技職]	5 [1]	5 [1]	6 [2]	5 [1]	7 [2]	9[2]



學生國內外大賽獲獎無數



設計所同學獲國際設計競賽青年作品集大獎



建築系「感官治療健康診所」作品獲IF設計新秀獎

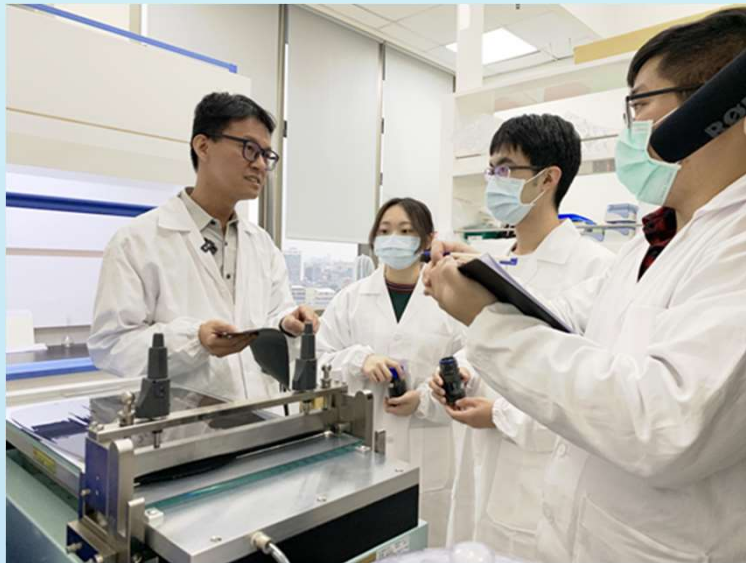


EMBA奪商管聯盟競賽 雙料冠軍



臺科大6位同學獲國際技能競賽獎項

師生表現



應科所團隊以「可同時產水產電的石墨烯」
獲全球百大科技研發獎



臺科大機械系與三總研發仿生腦癌模擬器
獲國家新創獎



打造賽車夢 臺科大第一台電動方程式賽車正式亮相



臺科大58位教授入選「全球排名前2%頂尖科學家」

多元學習管道





國立臺灣大學系統

跨校修讀雙主修、輔系、學分學程 共享特色課程

- 111 學年第一學期大學部及研究所共提供：
臺大 2,247門；師大 920 門；臺科大 461
門課程，三校共計 3,732人次跨校選修
- 同步上課節次及選課方式

三校社團資源共享

- 共同支援社團幹部訓練
- 共同辦理營隊活動
- 共同分享成果發表

開放校園空間資源共享

- 三校巡迴交通車
- 開放停車空間，提供教職員工生停放
- 提供三校共 100 多家商店消費優惠
- 提供三校圖書館館藏資源開放分享，三校
讀者利用一卡通服務
- 開放使用電腦教室及影印服務
- 提供跨校網路漫遊

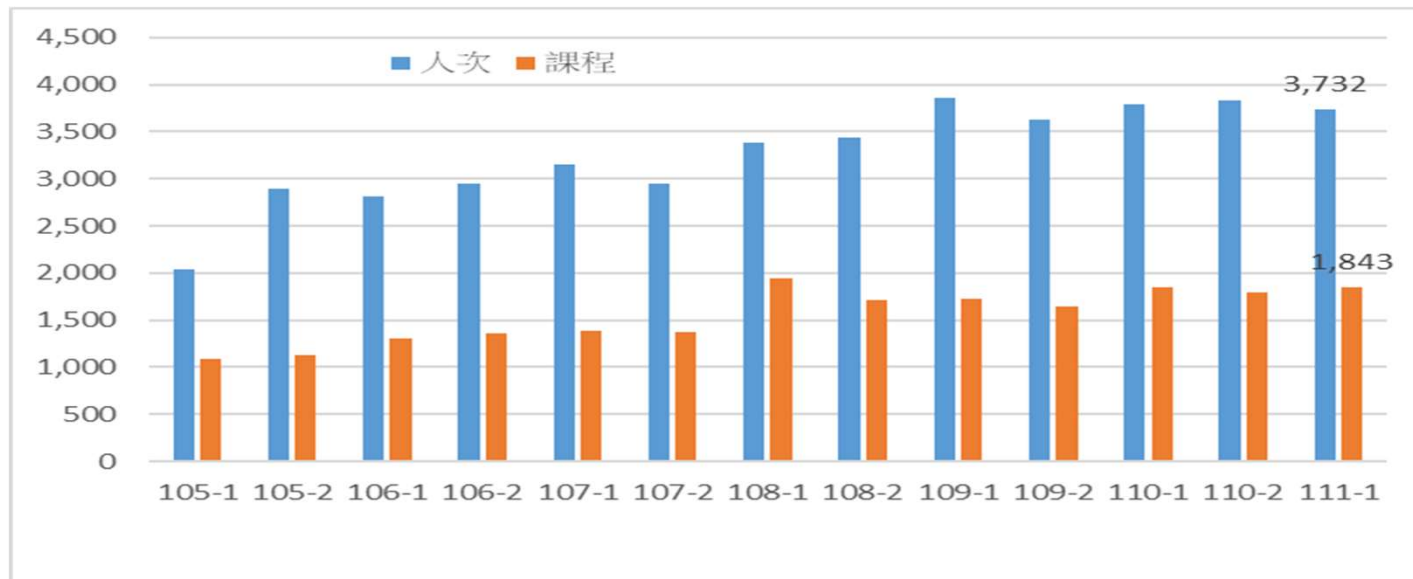


跨校雙主修、輔系畢業證書

共同參與校際各項活動及國際交流

- 與商業周刊共同辦理臺大論壇
- 攜手參與國際會議
- 國際短期課程
- 共同海外招生

國立臺灣大學系統：校際選課及輔系



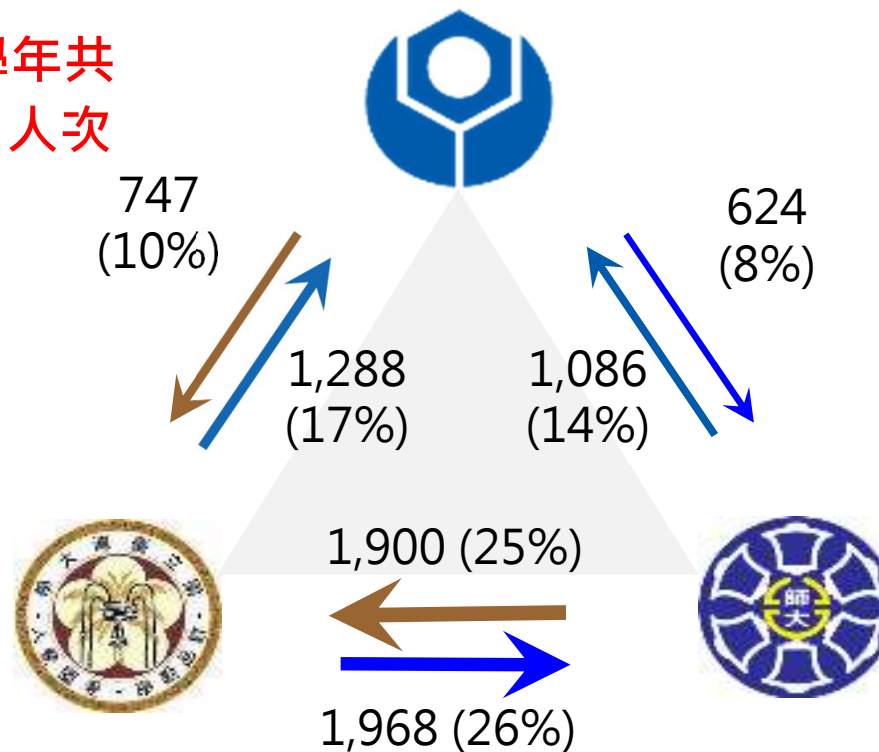
目標學校	開放系數	學生申請輔系統計		
		申請學生	人次	錄取
	11	NTU	25	11
		NTNU	11	9
	17	NTNU	16	10
		NTUST	7	4
	24	NTU	20	13
		NTUST	4	4

國立臺灣大學系統 跨校輔系統計			
學年度	開放學系數	申請人次	錄取人次
109	46	95	58
110	47	138	68
111	52	83	51
國立臺灣大學系統 跨校雙主修統計			
學年度	開放學系數	申請人次	錄取人次
110	26	11	3
111	36	62	35

國立臺灣大學系統-跨校修課

- 每年三校跨校選課學生超過7千人次
- 106學年度開放跨校學分學程
- 108學年度開放跨校輔系
- 110學年度開放跨校雙主修

110 學年共
7,613 人次



自主學習管道

- ◆ 跨域學習：跨域微學程<12、學分學程12-24、輔系18-26、雙主修33-49
- ◆ 教育學程：培養各領域優秀高職教師 (師培中心)
- ◆ 提前畢業：成績優異，每年約 130 人
- ◆ 逕讀碩博：學碩士五年取得、碩班逕讀博士
- ◆ 海外研習：出國交換、雙聯學制、實習
- ◆ 多語學習：英日法德西越泰韓等各國語言課程
- ◆ 技能取得：證照課程、政府委訓、學生自組團隊教學
- ◆ 社團參與：藝術性、服務性、學藝性、體育性等



全校學程&跨域微學程

學程名稱	修習學分數	學程名稱	修習學分數
資訊跨域微學程	9	資安科技與管理學程	18
企管跨域微學程	9	證券投資學分學程	18
創意思考與設計應用跨域微學程	9	永續建築資訊建模產業實務學分學程	18
跨界前瞻工程師學程	12	室內與家具設計學程	20
3D列印科技微學程	12	建築資訊建模學分學程	20
科技法律學程	12	能源科技發展策略學程	20
智慧財產學程	12	智慧製造學程	21
LED照明工程師能力鑑定學程	12	水土保持技師學程	21
BIM 學程	15	工業安全與衛生學程	21
創新創業研究中心 創業管理學分學程	15	工業 4.0 智慧營運學程	21
全球化管理學分學	15	互動設計學分學程	21
金融科技與創新創業學分學程	15	財務金融學分學程	24
國際前瞻數位互動設計學程	15	國際英語溝通學程	24
國際資通系統學程	18	土木技師學程	32
一般管理學分學程	18	先進半導體製程設備學程	48

學生學習伴讀制度

鼓勵學業成績優異學生協助輔導同儕課業，有效解決學生課業疑難、提升學習成效。

- 申請伴讀期間需修習與伴讀科目相同之課程
- 個別伴讀採一對一或一對二之伴讀方式進行
- 團體伴讀採3-5 人或6 人以上組成小組進行



國際交流



國際交流機制與特色

- ❑ 積極參與國際組織交流
- ❑ 串聯國內外頂尖學研單位
- ❑ 發展國際交換生多元修課模式
- ❑ 多元彈性的國際招生策略
- ❑ 國際校園環境



主辦第 4 屆世界科技大學聯盟 (WTUN) 會議



天下雜誌報導臺科大為最受外籍生歡迎大學



臺科大與台巴科大首屆畢業典禮



國際體驗課程-無國界行動工程師

夥伴學校：亞洲

India



Singapore



Japan



Malaysia



Jordan



Korea



Thailand



Hong Kong



Iran



Indonesia



Vietnam



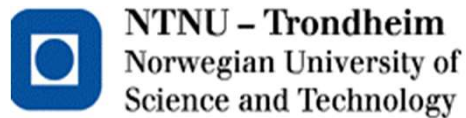
Philippines



夥伴學校：歐美

Europe

Norway



Sweden



Finland



Germany



Belgium



Czech Republic



France



Netherlands



Italy



Spain



Universitat Autònoma de Barcelona



Turkey



ORTA DOĞU TEKNİK ÜNİVERSİTESİ
MIDDLE EAST TECHNICAL UNIVERSITY

America

Canada



POLYTECHNIQUE
MONTRÉAL
LE GÉNIE
EN PREMIÈRE CLASSE



USA



IOWA STATE UNIVERSITY
OF SCIENCE AND TECHNOLOGY



Mexico



Brazil



Argentina



Chile



國際化交流成果

臺科大學生交流合作學校含括全球**58**國，並與多校落實執行雙聯學制

- ◎ 來校交換生逾 **400** 人 / 每年 *
- ◎ 出國交換生逾 **300** 人 / 每年 *
- ◎ 全球有 **400** 所夥伴學校 (亞洲263所、歐洲131所、美洲34所、大洋洲12所及非洲5所)
- ◎ 全球有 **37** 個雙聯學制合作學校



外籍碩博士生人數統計表

單位：人(不含僑生、陸生)

106學年度	107學年度	108學年度	109學年度	110學年度
臺科大 691	臺科大 724	臺科大 780	臺科大 761	臺科大 860(7.66%)
成大 605	成大 631	成大 693	成大 812	成大 824 (3.68%)
中央 498	中央 537	中央 570	中央 555	中央 500 (2.31%)
臺大 491	臺大 501	臺大 555	臺大 637	臺大 761 (3.03%)

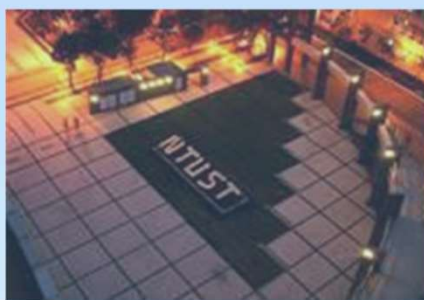
註：括號內數字代表當學期外籍生數佔全校總學生數比例。
臺巴科大大學部學生第一屆101人，第二屆88人。



大專校院學生雙語化學習計畫(EMI)

110年「大專校院學生雙語化學習計畫」，教育部核定本校3學院為
重點培育學院，居科大之冠。

學校名稱	通過學院數
國立臺灣科技大學	3(工程、電資、管理)
國立清華大學	3
國立陽明交通大學	2
國立中央大學	3

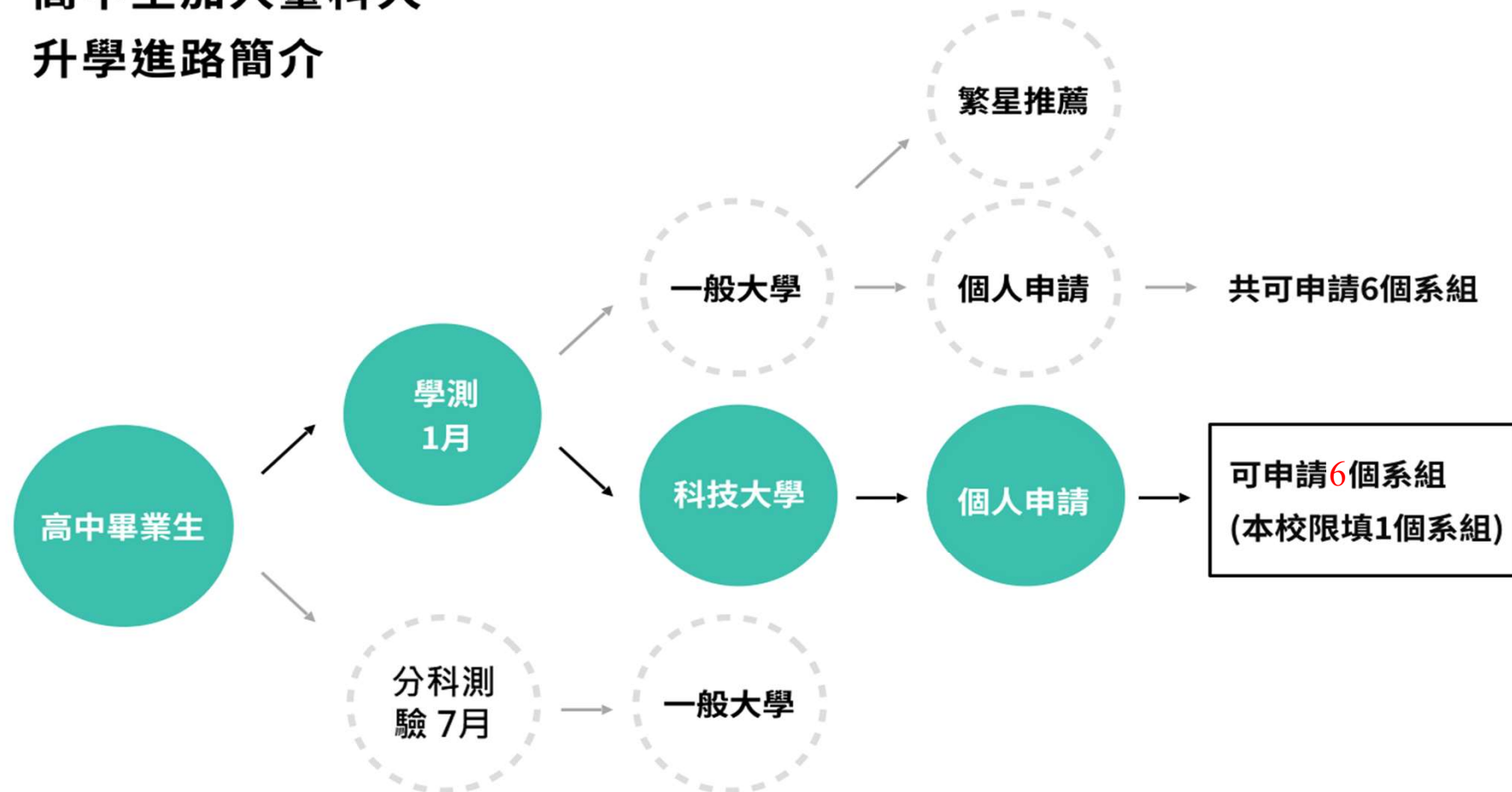


入學資訊



高中生如何進入臺科大

高中生加入臺科大 升學進路簡介



*** 本校僅能透過「學測」申請入學，分科測驗無名額!**

111學年度申請入學來自於...

臺中一中
師大附中
成功高中
中山女中
明道中學

...

(還有其它86所普通高中)

*人數由多至少排序...

本校112學年度各系入學管道配分總表 | 申請入學

註:112學年度申請入學配分總表，請以簡章公告為準。

序號	學院	系科組學程名稱	名額	學測 採計科目	學科能力測驗 (學測)	學習歷程檔案
1	工程學院	工程學士班	49	國英數自	75%	25%
2		材料科學與工程系	51	英數自	70%	30%
3		營建工程系	18	國英數自	70%	30%
4		化學工程系	23	英數自	50%	50%
5		全球學程-機械工程組	6	國英數自	75%	25%
6		全球學程-材料工程組	6	國英數自	75%	25%
7	電資學院	電資學士班	42	英數自	75%	25%
8		電子工程系	7	國英數自	65%	35%
9		資訊工程系	7	英數自	75%	25%
10	管理學院	管理學士班	40	國英數	60%	40%
11		工業管理系	44	國英數	80%	20%
12		資訊管理系	3	國英數	60%	40%
13	設計學院	設計系-工業設計組	16	國英數自	50%	50%
14		設計系-商業設計組	17	國英數	50%	50%
15		建築系	21	英數自	50%	50%
16	應用科技學院	不分系學士班	40	英數自	70%	30%

★ 本校各院系僅辦理「書面資料審查」，無面試。

學測錄取分數

111學年度錄取分數

系所組別	112 採計科目	111 採計科目	正取			實際報到		
			名 額	成績 最高	成績 最低	實際報 到人數	成績 最高	成績 最低
不分系學士班	英數自		40	42	38	40	39	37
工程學士班	國英數自		47	55	47	47	52	45
電資學士班	英數自		66	45	41	44	41	38
管理學士班	國英數		40	41	34	40	38	31
材料科學與工程系	英數自	國英數自	50	58	50	45	51	47
營建工程系	國英數自		17	54	46	17	47	42
化學工程系	英數自	國英數自	20	55	48	15	50	47
工業管理系	國英數		44	38	34	44	38	34
資訊管理系	國英數		3	39	38	0	-	-
設計系工業設計組	國英數自		16	56	51	16	56	50
設計系商業設計組	國英數	國英數自	17	57	47	17	54	48
建築系	英數自	國英數自	21	56	48	21	51	47
全球學程-機械工程組	國英數自		6	52	50	6	50	47
全球學程-材料工程組	國英數自		6	55	48	6	51	48

申請入學獎勵及在學獎助學金

獎勵措施：

(一)申請入學獎學金：

111學年度學科能力測驗各系、組、學程採計科目組合級分位於**累計1%以內(含)者**，每名發給入學獎學金**十至十五萬元**。

(二)在學工讀機會及獎助學金措施補助：

學期間除工讀機會(**每年學校工讀金發放逾總金額2500萬元**)外，另有許多獎助學金可申請。

➤ 獎助學金措施:

弱勢助學金、生活助學金、獎助學金等補助申請(110學年度獎助學金發放 309 人次，總金額約600萬元)。

➤ 築夢踏實助學金

學習進步、證照檢定、課外成長、職涯規劃等助學金。

➤ 101傳善助學方案

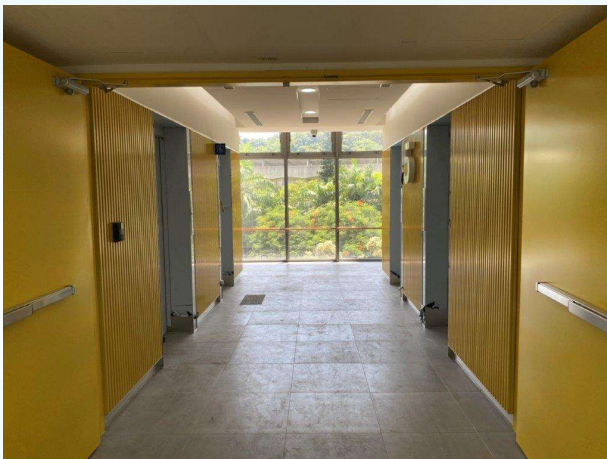
為關懷弱勢學生，每人每月至多三仟元，每學期限申請乙次。



住宿資訊

申請住宿資格：

- (一)入學新生第一年**保障住宿**(雙北特定區域除外)，第二年後登記中籤率約**5-6成**。
- (二)本校共有3棟宿舍大樓，共有4,071個床位(**110學年度提供學生實際住宿達77.02%**)。



招生資訊



臺科大Podcast
【NTUST ALONG
與臺科同行】

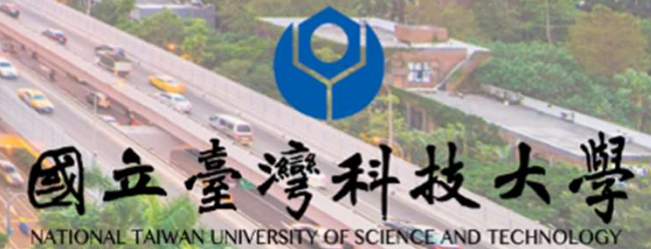


111學年度
大學部招生大哉問

TAIWAN TECH

NATIONAL TAIWAN UNIVERSITY OF SCIENCE AND TECHNOLOGY

歡迎有遠見 有抱負的您
加入臺科大！



<http://www.ntust.edu.tw/>

